

Brandwerende deuren

Maximumrapport

Versie 1.0.12.2018

Leeswijzer

Voor u ligt het nieuwe branddeuren overzicht van Van Vuuren. Dit overzicht is een samenvatting van alle gecertificeerde mogelijkheden welke Van Vuuren u kan bieden in de categorieën 30 minuten brandwerend, 60 minuten brandwerend en 90 minuten brandwerend.

Daarnaast zijn voor deze categorieën de mogelijkheden voor enkele en dubbele deur constructies overzichtelijk op een rij gezet. In totaal zijn de talloze mogelijkheden in 6 hoofdstukken uiteengezet;

1. 30 minuten, enkele deur
2. 30 minuten, dubbele deur
3. 60 minuten 40 mm, enkele deur
4. 60 minuten 54 mm, enkele deur
5. 60 minuten 54 mm, dubbele deur
6. 90 minuten, enkele deur / dubbele deur

Binnen deze hoofdstukken zijn alle mogelijkheden op het gebied van materiaal gebruik, opties en maatvoeringen aan het deurblad, type kozijn en toe te passen hang en sluitwerk overzichtelijk op een rij gezet. Daarnaast wordt er voortdurend verwezen naar het paragraafnummer van de betreffende rapportage waar dit op van toepassing is. Deze rapportage is opgesteld door DGMR en door Efectis beoordeeld en getoetst aan de in Nederland geldige normeringen vastgesteld in het bouwbesluit. Voor verdere informatie en of vragen kunt u contact opnemen met onze verkoopafdeling.

Van Vuuren Grou BV

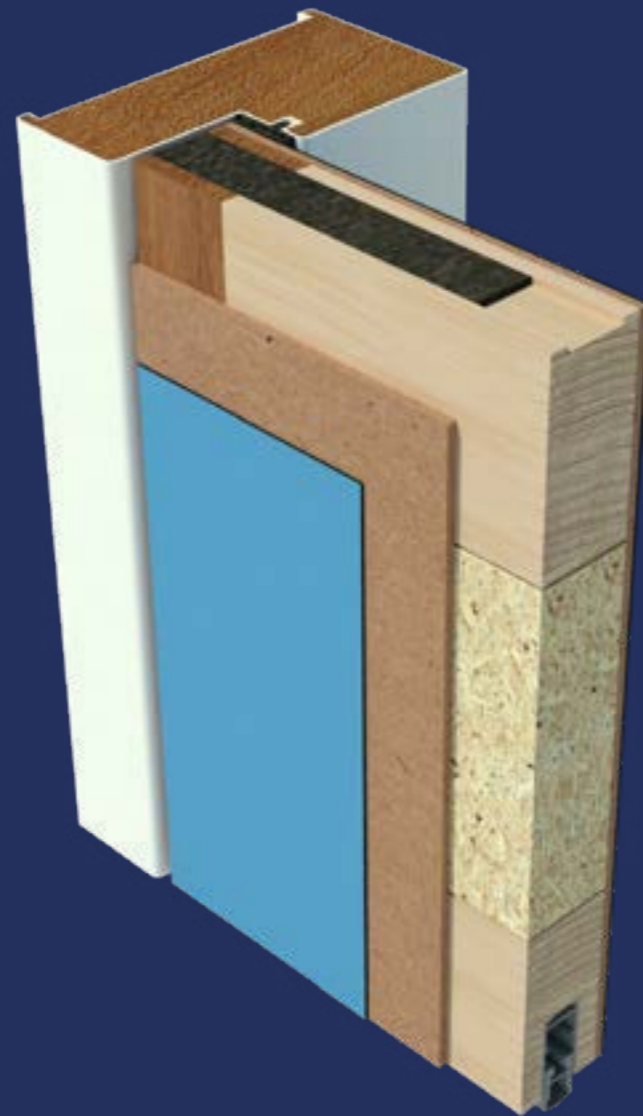


Van Vuuren. Voor duurzaamheid.



Inhoud

1. Pico 30 38 mm enkele deur	4
Deurblad	5
Bovenpaneel / Kozijn / Wand / Vloer	6
Hang- en sluitwerk	7
2. Pico 30 38 mm deurstel	8
Deurblad	9
Bovenpaneel / Kozijn / Wand / Vloer	10
Hang- en sluitwerk	11
3. Pico 60 40 mm enkele deur	12
Deurblad	13
Bovenpaneel / Kozijn / Wand / Vloer	14
Hang- en sluitwerk	15
4. Pico 60 54 mm enkele deur	16
Deurblad	17
Bovenpaneel / Kozijn / Wand / Vloer	18
Hang- en sluitwerk	19
5. Pico 60 54 mm deurstel	20
Deurblad	21
Kozijn / Wand / Vloer	22
Hang- en sluitwerk	23
6. Pico 90 74 mm deurstel / enkele deur	24
Deurblad	25
Kozijn / Wand / Vloer	26
Hang- en sluitwerk	27



Pico30 40 mm enkele deur (HPL) / Pico30 38 mm enkele deur (machinaal geplamuurd)

Deurblad

Afmeting	breedte bij maximale lengte lengte bij maximale breedte breedte bij maximale lengte Oppervlak maximaal dikte
Watervastheid Geluidwerendheid	watervast 35 dB Rw / deurbladdikte 38 mm 38 dB Rw / deurbladdikte 38 mm 40 dB Rw / deurbladdikte 38 mm 42 dB Rw / deurbladdikte 54 mm
Sperlaag afwerking	HDF triplex aluplex lood
Toplaag afwerking	HPL fineer geen
Kant afwerking	geen kantlat Kantenband
Glasopening	geen afmeting maximaal meerdere openingen tussenstijl bovenstijl zijstijl borstwering alternatief glas alternatieve vorm alternatieve 'opening'
Afwerking	verf en lakken kunststof beplating staal schopplaat 5 mm
Naadwijdte okd	5 mm

Hardhouten kozijn

1277 x 2825 x 38 mm (zonder bovenpaneel)	4.2.1.2
1472 x 2450 x 38 mm (zonder bovenpaneel)	4.2.1.2
1277 x 2703 x 38 mm (bij toepassing bovenpaneel)	4.2.1.2
3,61 m ²	4.2.1.2
38 - 54 mm	4.2.1.4
1 laags vulling 28 mm icm triplex 5 mm/meranti randhout	4.2.2.4
1 laags geluidwerende vulling	4.2.2.4
2 laags geluidwerende vulling	4.2.2.4
3 laags geluidwerende vulling	4.2.2.4
3 laags geluidwerende vulling	4.2.2.4
4 of meerlaagsvulling door dikker deurblad	4.2.2.4
toegestaan, 3 - 6 mm	4.2.2.9
toegestaan, 3 - 6 mm	4.2.2.9
toegestaan, 5 - 10 mm	4.2.2.9
toegestaan	4.2.2.11
toegestaan	4.7.2.3
toegestaan	4.7.2.3
toegestaan	4.7.2.3
toegestaan	4.2.4
hardhout	4.2.4.2
PVC/ABS	4.2.4.1
toegestaan	4.6.1.1
1092,5 x 2133 mm (2,11 m ²)	4.6.1.3
toegestaan (totale oppervlak max 2,11 m ²)	4.6.1.4
150 mm	4.6.1.4
140 mm	4.6.1.11
137 mm	4.6.1.11
260 mm	4.6.1.11
Contraflam Lite EW30 / Swissflam EW30	4.6.1.6
Climaplus W30	4.6.1.6
Pyrobelite 30	4.6.1.6
toegestaan	4.6.1.7
brandwerend rooster	4.6.2.2
overig aantoonbaar 30 minuten brandwerend getest	4.6.2.1
toegestaan	4.7.1.1
6 mm	4.7.2.4
3 mm verlijmd, vrij van kozijn	4.7.2.5
2 mm geschroefd, vrij van kozijn, max 1m ²	4.7.2.6
5,7 mm	4.8.2.2

Par.

4.2.1.2
4.2.1.2
4.2.1.2
4.2.1.2
4.2.1.4
4.2.2.4
4.2.2.4
4.2.2.4
4.2.2.4
4.2.2.4
4.2.2.4
4.2.2.9
4.2.2.9
4.2.2.9
4.2.2.11
4.7.2.3
4.7.2.3
4.7.2.3
4.2.4
4.2.4.2
4.2.4.1
4.6.1.1
4.6.1.3
4.6.1.4
4.6.1.4
4.6.1.11
4.6.1.11
4.6.1.11
4.6.1.6
4.6.1.6
4.6.1.6
4.6.1.7
4.6.2.2
4.6.2.1
4.7.1.1
4.7.2.4
4.7.2.5
4.7.2.6
4.8.2.2

Stalen kozijn

1277 x 2825 x 38 mm (zonder bovenpaneel)	4.2.1.2
1472 x 2450 x 38 mm (zonder bovenpaneel)	4.2.1.2
1277 x 2703 x 38 mm (bij toepassing bovenpaneel)	4.2.1.2
3,61 m ²	4.2.1.2
38 - 54 mm	4.2.1.4
1 laags vulling 28 mm icm triplex 5 mm/meranti randhout	4.2.2.4
1 laags vulling 28 mm icm triplex 5 mm/meranti randhout	4.2.2.4
2 laags vulling	4.2.2.4
3 laags vulling	4.2.2.4
3 laags vulling	4.2.2.4
4 of meerlaagsvulling door dikker deurblad	4.2.2.4
toegestaan, 3 - 6 mm	4.2.2.9
toegestaan, 3 - 6 mm	4.2.2.9
toegestaan, 5 - 10 mm	4.2.2.9
toegestaan	4.2.2.11
toegestaan	4.7.2.3
toegestaan	4.7.2.3
toegestaan	4.7.2.3
toegestaan	4.2.4
hardhout	4.2.4.2
PVC/ABS	4.2.4.1
toegestaan	4.6.1.1
1092,5 x 2133 mm (2,11 m ²)	4.6.1.3
toegestaan (totale oppervlak max 2,11 m ²)	4.6.1.4
150 mm	4.6.1.4
140 mm	4.6.1.11
137 mm	4.6.1.11
260 mm	4.6.1.11
Contraflam Lite EW30 / Swissflam EW30	4.6.1.6
Climaplus W30	4.6.1.6
Pyrobelite 30	4.6.1.6
toegestaan	4.6.1.7
brandwerend rooster	4.6.2.2
overig aantoonbaar 30 minuten brandwerend getest	4.6.2.1
toegestaan	4.7.1.1
6 mm	4.7.2.4
3 mm verlijmd, vrij van kozijn	4.7.2.5
2 mm geschroefd, vrij van kozijn, max 1m ²	4.7.2.6
5,7 mm	4.8.2.2

Par.

4.2.1.2
4.2.1.2
4.2.1.2
4.2.1.2
4.2.1.4
4.2.2.4
4.2.2.4
4.2.2.4
4.2.2.4
4.2.2.4
4.2.2.4
4.2.2.9
4.2.2.9
4.2.2.9
4.2.2.11
4.7.2.3
4.7.2.3
4.7.2.3
4.2.4
4.2.4.2
4.2.4.1
4.6.1.1
4.6.1.3
4.6.1.4
4.6.1.4
4.6.1.11
4.6.1.11
4.6.1.11
4.6.1.6
4.6.1.6
4.6.1.6
4.6.1.7
4.6.2.2
4.6.2.1
4.7.1.1
4.7.2.4
4.7.2.5
4.7.2.6
4.8.2.2

Bovenpaneel

	zonder paneel afmeting: L max afmeting: B max deur + paneel hoogte max opschuimend band boerendeur	toegestaan 546 x 1337 mm / oppervlak max: 0,73 m ² 1472 x 496 mm / oppervlak max: 0,73 m ² 2703 + 546 mm = 3249 mm 2 strippen 10 x 2 mm toegestaan	Par. 4.5.1 4.2.1.6 4.2.1.6 4.2.1.7 B2.1 4.5.1	Stalen kozijn toegestaan 546 x 1337 mm / oppervlak max: 0,73 m ² 1472 x 496 mm / oppervlak max: 0,73 m ² 2703 + 546 mm = 3249 mm 2 strippen 10 x 2 mm toegestaan	Par. 4.5.1 4.2.1.6 4.2.1.6 4.2.1.7 B2.1 4.5.1
--	---	---	---	--	---

Kozijn

	hardhout of beuken afmeting sponning	> 550 kg/m ³ 67 x 114 mm 17 x 49 mm	4.3.1.1 4.3.2.2 4.3.2.2	plaatstaal 1,5-1,875mm/ RVS 1,2-1,5 mm enkel- / tweeschalig vulling: EW 30 geen vulling: EI30 vloei baargips/mortel/beton sponning: 15 x 49 mm (voor profielen van 'staalkozijn') opschuimend band in kozijn of deurblad bovensponning: 15x1 mm zijsponning: geen niet toegestaan brandvertragend	4.3.1.4/5/6 4.3.1.7 4.3.1.8 4.3.1.8 4.3.1.4 4.2.3.3 4.3.3.5 4.3.3.5 4.3.3.12 4.3.3.12
Opschuimend band	bovendorpel stijlen	geen geen	4.3.3.5 4.3.3.5		
aanslagrubber	geen rondom	toegestaan brandvertragend	4.3.3.10 4.3.3.10		

Wand

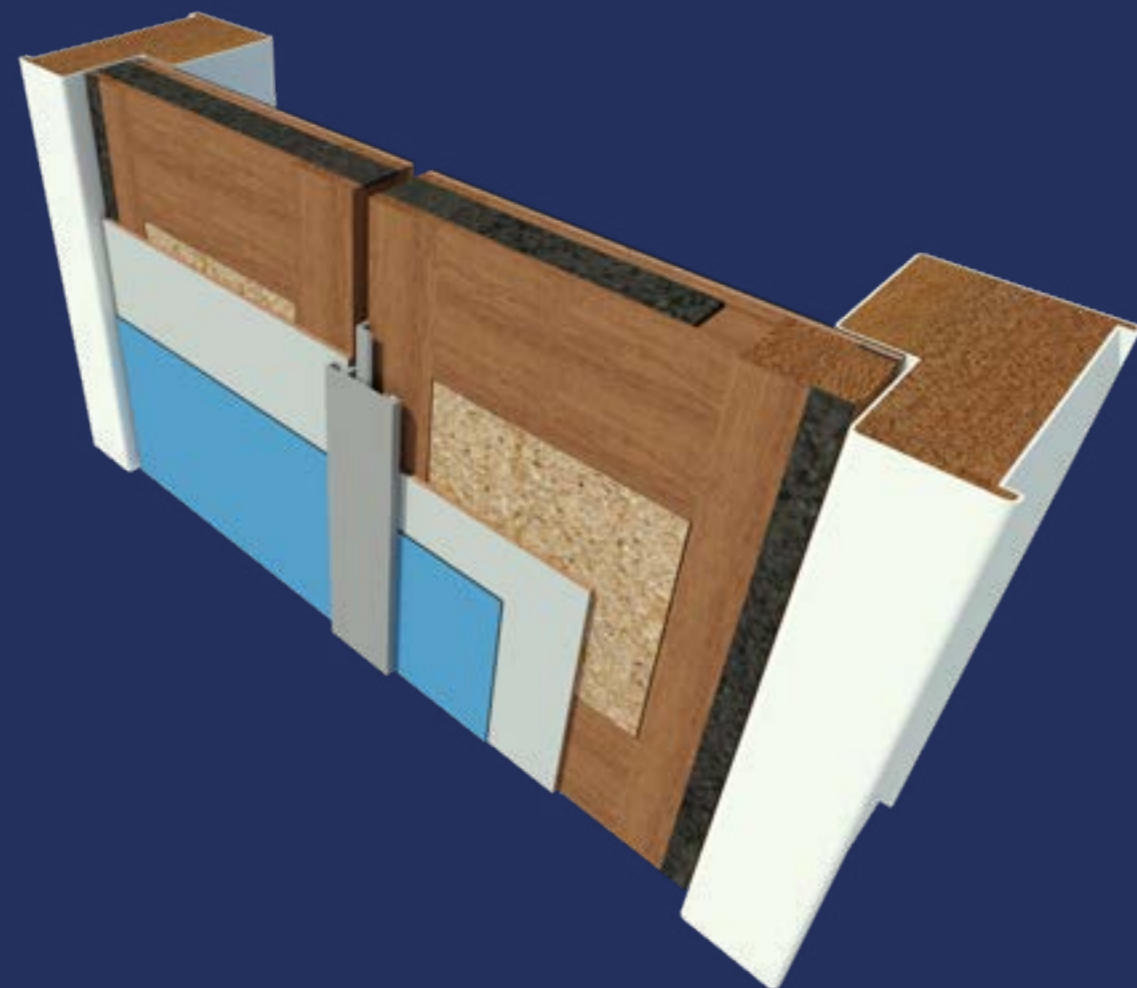
	steen (min. 450 kg/m ³) metalstud (2x9,5 mm of 1x15 mm gips) afdichting wand-kozijn	minimaal 100 mm minimaal 100 mm steenwol + afkitten (naad maximaal 25 mm) steenwol + hardhouten afdeklat van 15 mm dikte (naad > 25 mm) opschuimend band 10x2 mm op kozijn of wand (naad max 10 mm) stellat hardhout ≥ 620 kg/m ³	4.8.1.1 4.8.1.1 4.8.2.4 4.8.2.4 4.8.2.4 4.8.2.4	minimaal 100 mm minimaal 100 mm steenwol + afkitten (naad maximaal 25 mm) steenwol + hardhouten afdeklat van 15 mm dikte (naad > 25 mm) opschuimend band 10x2 mm op kozijn of wand (naad max 10 mm) stellat hardhout ≥ 620 kg/m ³	4.8.1.1 4.8.1.1 4.8.2.4 4.8.2.4 4.8.2.4 4.8.2.4
--	---	---	--	---	--

Vloer

		vloer onbrandbaar (Classe A1 / NEN -EN 13501-1) geen drempel drempel hardhout + aanslag min. 9 mm	4.8.2.5 4.3.3.1 4.3.3.1	vloer onbrandbaar (Classe A1 / NEN -EN 13501-1) geen drempel drempel hardhout + aanslag min. 9 mm	4.8.2.5 4.3.3.1 4.3.3.1
--	--	---	-------------------------------	---	-------------------------------

Hang-en sluitwerk

Sluitpunten	eenpunts meerpunts dictator HLS catch (smeltpen)	toegestaan toegestaan uitsluitend in combinatie met roltonslot	4.4.2.1 4.4.2.5 4.4.2.4	toegestaan toegestaan uitsluitend voor deur naar vuurzijde toe draaiend i.c.m roltonslot	4.4.2.1 4.4.2.5 4.4.2.4
Scharnier Dievenklauw Panieksluiting Dranger	opbouw inbouwdranger toegestaan mits:	3 of meer stuks toegestaan toegestaan toegestaan Dorma ITS 96: deurblad 44 mm (EW30 / 54 mm (EI30)) toegestaan toegestaan toegestaan toegestaan icm flexilodice tube spionoog metaal max 15 mm diameter, niet opschuimend omwikkeld toegestaan	4.4.3.2 4.4.3.5 4.4.1 4.4.1 4.4.4.1 4.4.4.3 4.4.4.5 4.4.4.5 4.4.4.6 4.4.4.6 4.4.4.7 4.3.4.6	3 of meer stuks toegestaan toegestaan toegestaan Dorma ITS 96: deurblad 44 mm (EW30 / 54 mm (EI30)) toegestaan toegestaan toegestaan toegestaan icm flexilodice tube spionoog metaal max 15 mm diameter, niet opschuimend omwikkeld toegestaan	4.4.3.2 4.4.3.5 4.4.1 4.4.1 4.4.4.1 4.4.4.3 4.4.4.5 4.4.4.5 4.4.4.6 4.4.4.6 4.4.4.7 4.4.4.9
Electrische deuropener Inbouwcontact Opbouwcontact Kabeldoorvoer	opbouw inbouw toegestaan				
Spionoog Valdorpel					



Pico30 40 mm deurstel (HPL) / Pico30 38 mm deurstel (machinaal geplamuurd)

Deurblad Met en zonder sluitpunten

		Hardhouten kozijn	Par.	Stalen kozijn	Par.
Afmeting	breedte bij maximale lengte lengte bij maximale breedte Oppervlak maximaal dikte gewicht pendeldeur	936 x 2348 x 38 mm 939 x 2342 x 38 mm (zonder bovenpaneel) 2,2 m ² 38 - 54 mm 123,75 kg max 828 x 2325 mm	4.2.1.2 4.2.1.2 4.2.1.2 4.2.1.4 4.2.1.3 4.2.1.2	936 x 2348 x 38 mm 939 x 2342 x 38 mm (zonder bovenpaneel) 2,2 m ² 38 - 54 mm 123,75 kg max niet toegestaan	4.2.1.2 4.2.1.2 4.2.1.2 4.2.1.4 4.2.1.3 4.3.1.3
Geluidswerendheid	in combinatie met geluidwerende deurnaald 35 dB Rw / deurbladdikte 38 mm 38 dB Rw / deurbladdikte 38 mm 40 dB Rw / deurbladdikte 38 mm 42 dB Rw / deurbladdikte 54 mm	1 laag geluidwerende vulling 2 laag geluidwerende vulling 3 laag geluidwerende vulling 3 laag geluidwerende vulling	4.2.2.4 4.2.2.4 4.2.2.4 4.2.2.4	1 laag vulling 2 laag vulling 3 laag vulling 3 laag vulling	4.2.2.4 4.2.2.4 4.2.2.4 4.2.2.4
Sperlaag afwerking	HDF triplex aluplex (deurbladdikte 38 mm) lood (icm stralingwerende deurnaald)	toegestaan, 3 - 6 mm toegestaan, 3 - 6 mm toegestaan, 5 - 10 mm toegestaan	4.2.2.7/8 4.2.2.7/8 4.2.2.7/8 4.2.2.9	toegestaan, 3 - 6 mm toegestaan, 3 - 6 mm toegestaan, 5 - 10 mm toegestaan	4.2.2.7/8 4.2.2.7/8 4.2.2.7/8 4.2.2.9
Toplaag afwerking	HPL fineer geen	toegestaan toegestaan toegestaan	4.7.2.1 4.7.2.1 4.7.2.1	toegestaan toegestaan toegestaan	4.7.2.1 4.7.2.1 4.7.2.1
Kant afwerking	geen Kantlat Kantenband	toegestaan hardhout ≥ 620 kg/m ³ PVC/ABS - hangzijde (bij pendeldeur niet toegestaan)	4.2.3.7 4.2.3.7 4.2.3.8	toegestaan hardhout ≥ 620 kg/m ³ PVC/ABS - hangzijde (bij pendeldeur niet toegestaan)	4.2.3.7 4.2.3.7 4.2.3.8
Glasopening	geen afmeting maximaal meerdere openingen tussenstijl bovenstijl zijstijl borstwering alternatief glas	toegestaan 500 x 1500 mm / 0,75 m ² toegestaan (tot max. 0,75 m ²) 150 mm 140 mm 137 mm 260 mm Swissflam EW30 Contraflam Lite EW30 / Pyrobelite EW30 / Climaplus W30 alternatief glas indien aantoonbaar EW30 in deurblad getest	4.6.1.1 4.6.1.5 4.6.1.5 4.6.1.13 4.6.1.13 4.6.1.13 4.6.1.7 4.6.1.7 4.6.1.7 4.6.1.7 4.6.1.8 4.6.2.2 4.7.1.1 4.7.2.1 4.7.2.3 4.7.2.4	toegestaan 500 x 1500 mm / 0,75 m ² toegestaan (tot max. 0,75 m ²) 150 mm 140 mm 137 mm 260 mm Swissflam EW30 Contraflam Lite EW30 / Pyrobelite EW30 / Climaplus W30 alternatief glas indien aantoonbaar EW30 in deurblad getest	4.6.1.1 4.6.1.5 4.6.1.5 4.6.1.13 4.6.1.13 4.6.1.13 4.6.1.7 4.6.1.7 4.6.1.7 4.6.1.7 4.6.1.8 4.6.2.2 4.7.1.1 4.7.2.1 4.7.2.3 4.7.2.4
Afwerking	alternatieve vorm alternatieve 'opening' verf en lakken kunststof beplating staal schopplaat	toegestaan brandwerend rooster toegestaan 2 mm 3 mm verlijmd, vrij van kozijn 2 mm geschroefd, vrij van kozijn, max 1m ²	4.6.1.8 4.6.2.2 4.7.1.1 4.7.2.1 4.7.2.3 4.7.2.4	toegestaan brandwerend rooster toegestaan 2 mm 3 mm verlijmd, vrij van kozijn 2 mm geschroefd, vrij van kozijn, max 1m ²	4.6.1.8 4.6.2.2 4.7.1.1 4.7.2.1 4.7.2.3 4.7.2.4
Deurnaald	Aluminium hardhout	diverse Alprokon 30 minuten brandwerende deurnaalden deurnaaldprofiel met opschuimende banden 10 x 2 mm	4.2.4.2 4.2.4.3	diverse Alprokon 30 minuten brandwerende deurnaalden deurnaaldprofiel met opschuimende banden 10 x 2 mm	4.2.4.2 4.2.4.3
Naadwijdte okd	5 mm	5 mm zonder opschuimend band onderkant deur	4.8.2.1	5 mm zonder opschuimend band onderkant deur	4.8.2.1

Bovenpaneel

	afmeting: L max deur + paneel hoogte max opschuimend band boerendeur	475 mm 2348 + 475 = 2823 mm 2 strippen 10 x 2 mm toegestaan	4.5.1 4.5.1 4.5.1 4.5.1	475 mm 2348 + 475 = 2823 mm 2 strippen 10 x 2 mm toegestaan	4.5.1 4.5.1 4.5.1 4.5.1
--	---	--	----------------------------------	--	----------------------------------

Kozijn

	hardhout of beuken afmeting	> 550 kg/m ³ enkele sponning: 67 x 114 mm wisselsponning: 67 x 138 mm pendeldeur: 67 x 126 mm 25 x 50 mm (bij pendeldeur niet van toepassing)	4.3.1.1 4.3.2.2 4.3.2.2 4.3.2.2 4.3.2.2	Stalen kozijn niet toegestaan bij pendeldeur plaatstaal 1,5 - 2 mm/ RVS 1,2 - 1,5 mm enkel- / 2 schalig vulling: EW 30 geen, uitsluitend voor dubbele deurconstructie vulling: EI30 vloeibaar gips/mortel/beton sponning: 20 x 48 mm opschuimend band in kozijn of deurblad	4.3.1.3 4.3.1.3
Spinningprofielen	bovendorpel stijlen	wisselsponning/pendel: Alprokon profielen wisselsponning/pendel: Alprokon profielen bij enkele sponning 2 strippen 10x2 mm in deurblad of kozijn	4.3.3.4 4.3.3.4 4.3.3.5	bovensponning: 35 x 1,5 mm zijssponning: 15 x 1 mm	4.3.1.3 4.3.1.3
Aanslagrubber	geen rondom	toegestaan bij enkele sponning: brandvertragend aanslagrubber	4.3.3.10 4.3.3.10	niet van toepassing brandvertragend	4.3.1.3 4.3.1.3

Wand

	steen (min. 450 kg/m ³)	enkele sponning: minimaal 100 mm wisselsponning: minimaal 150 mm pendeldeur: minimaal 150 mm	4.8.1.1 4.8.1.1 4.8.1.1	enkele sponning: minimaal 150 mm wisselsponning: minimaal 150 mm pendeldeur: niet toegestaan	4.8.1.1 4.8.1.1 4.8.1.1
	metalstud (2 x 9,5 mm of 1 x 15 mm gips)	enkele sponning: minimaal 100 mm wisselsponning: minimaal 150 mm pendeldeur: minimaal 150 mm	4.8.1.1 4.8.1.1 4.8.1.1	niet toegestaan niet toegestaan niet toegestaan	4.8.1.1 4.8.1.1 4.8.1.1
	afdichting wand-kozijn	steenwol+afkitten (naad maximaal 25 mm) steenwol+hardhouten afdeklat van 15 mm dikte (naad > 25 mm) opschuimend band 10 x 2 mm op kozijn of wand(naad max 10 m) stellat ≥ 620 kg/m ³	4.8.2.2 4.8.2.2 4.8.2.2 4.8.2.2	steenwol+afkitten (naad maximaal 25 mm) steenwol+hardhouten afdeklat van 15 mm dikte (naad > 25 mm) opschuimend band 10 x 2 mm op kozijn of wand(naad max 10 m) stellat ≥ 620 kg/m ³	4.8.2.2 4.8.2.2 4.8.2.2 4.8.2.2

Vloer

		vloer onbrandbaar (Classe A1 / NEN -EN 13501-1) geen drempel drempel hardhout + aanslag min. 9 mm	4.8.2.3 4.3.3.1 4.3.3.1	vloer onbrandbaar (Classe A1 / NEN -EN 13501-1) geen drempel drempel hardhout + aanslag min. 9 mm	4.8.2.3 4.3.3.1 4.3.3.1
--	--	---	-------------------------------	---	-------------------------------

Hang-en sluitwerk

Sluitpunten	eenpunts meerpunts smeltpen	N1200/N600/Lips2400 KFV 2502 Dictator HLS catch 4 stuks toegestaan toegestaan toegestaan toegestaan Dorma ITS 96: deurblad 44 mm (EW30 / 54 mm (EI30)) toegestaan toegestaan toegestaan toegestaan icm opschuimende tube spionoog metaal max 15 mm diameter, niet opschuimend omwikkeld toegestaan	4.4.2.1 4.4.2.4 4.4.2.3 4.4.3.2 4.4.2.1 4.4.2.1 4.4.1 4.4.1 4.4.4.1 4.4.4.3 4.4.4.4 4.4.4.5 4.4.4.5 4.4.4.6 4.4.4.6 4.4.4.8 4.4.4.10	N1200/N600/Lips2400 KFV 2502 Dictator HLS catch 4 stuks toegestaan toegestaan toegestaan toegestaan Dorma ITS 96: deurblad 44 mm (EW30 / 54 mm (EI30)) toegestaan toegestaan toegestaan toegestaan icm opschuimende tube spionoog metaal max 15 mm diameter, niet opschuimend omwikkeld toegestaan	4.4.2.1 4.4.2.4 4.4.2.3 4.4.3.2 4.4.2.1 4.4.2.1 4.4.1 4.4.1 4.4.4.1 4.4.4.3 4.4.4.4 4.4.4.5 4.4.4.5 4.4.4.6 4.4.4.6 4.4.4.8 4.4.4.10
Scharnieren Kantschuif	opbouw inbouw				
Panieksluiting Dranger	Opbouw Inbouwdranger toegestaan mits:				
Sluitvolgorderegelbaar Electrische deuropener Inbouwcontact Opbouwcontact Kabeldoorvoer	opbouw inbouw toegestaan				
Spionoog Valdorpel					



Pico60 40 mm enkele deur (HPL / machinaal geplamuurd)

Deurblad

		Hardhouten kozijn	Par.	Stalen kozijn	Par.
Afmeting	breedte bij maximale lengte lengte bij maximale breedte oppervlak maximaal dikte	1119 x 2674 x 40 mm 1231 x 2429 x 40 mm 2,99 m ² 40 mm	4.1.1.2 4.1.1.2 4.1.1.2 4.1.1.4	1119 x 2674 x 40 mm 1231 x 2429 x 40 mm 3,44 m ² 40 mm	4.1.1.2 4.1.1.2 4.1.1.2 4.1.1.4
Geluidswerendheid	max 35 dB Rw max 38 dB Rw max 40 dB Rw	1 laag geluidwerende vulling 2 laag geluidwerende vulling 3 laag geluidwerende vulling 4 of meerlaags vulling, uitsluitend door dikker deurblad	4.1.2.5 4.1.2.5 4.1.2.6 4.1.2.6	1 laag geluidwerende vulling 2 laag geluidwerende vulling 3 laag geluidwerende vulling 4 of meerlaags vulling, uitsluitend door dikker deurblad	4.1.2.5 4.1.2.5 4.1.2.6 4.1.2.6
Sperlaag afwerking	HDF aluplex triplex lood	toegestaan, 3 - 6 mm toegestaan, 6 - 10 mm toegestaan, 3 - 6 mm toegestaan	4.1.2.10 4.1.2.10 4.1.2.10 4.1.2.11	3 - 6 mm 6 - 10 mm 3 - 6 mm toegestaan	4.1.2.10 4.1.2.10 4.1.2.10 4.1.2.11
Toplaag afwerking	HPL fineer geen glasplaat, steen, marmer etc. plastic, kleding, leer etc.	toegestaan toegestaan toegestaan toegestaan toegestaan	4.6.2.1 4.6.2.1 4.6.2.2 4.6.2.2 4.6.2.1	toegestaan toegestaan toegestaan toegestaan toegestaan	4.6.2.1 4.6.2.1 4.6.2.2 4.6.2.2 4.6.2.1
Kantafwerking	geen kantlat kantenband	toegestaan hardhout PVC/ABS	4.1.3.6 4.1.3.6 4.1.3.7	toegestaan hardhout PVC/ABS	4.1.3.6 4.1.3.6 4.1.3.7
Naadwijdte	onderkant deur	5,7 mm	4.7.2.2	5,7 mm	4.7.2.2
Glasopening	geen afmeting: L max afmeting: B max meerdere openingen tussenstijl bovenstijl zijstijl borstwering type glas	toegestaan 951 x 2133 mm 951 x 2133 mm toegestaan 150 mm 140 mm 140 mm 140 mm 335 mm Swissflam Lite EW60 Pyrobel EI60 Contraflam Lite EW60 overig indien aantoonbaar door glasleverancier toegestaan brandwerend rooster, toegestaan overig: mits aantoonbaar brandwerend	4.5.1.1 4.5.1.3 4.5.1.3 4.5.1.5 4.5.1.5 4.5.1.12 4.5.1.12 4.5.1.12 4.5.1.12 4.5.1.7 4.5.1.7 4.5.1.7 4.5.1.7 4.5.1.7 4.5.1.8 4.5.2.2 4.5.2.1	toegestaan 989 x 2133 mm 1092 x 1931 mm toegestaan 150 mm 140 mm 140 mm 140 mm 335 mm Swissflam Lite EW60 Pyrobel EI60 Contraflam Lite EW60 overig indien aantoonbaar door glasleverancier toegestaan brandwerend rooster, toegestaan overig: mits aantoonbaar brandwerend	4.5.1.1 4.5.1.3 4.5.1.3 4.5.1.5 4.5.1.5 4.5.1.12 4.5.1.12 4.5.1.12 4.5.1.12 4.5.1.7 4.5.1.7 4.5.1.7 4.5.1.7 4.5.1.7 4.5.1.8 4.5.2.2 4.5.2.1
Afwerking	verf en lakken kunststof beplating glasplaat, steen, marmer, keramische tegels, etc. staal schopplaat	toegestaan toegestaan verlijmd (deur max 123,5 kg) 3 mm verlijmd, vrij van kozijn (deur max 123,5 kg) 2 mm geschroefd, vrij van kozijn, max 1m ²	4.6.1.1 4.6.2.1 4.6.2.2 4.6.2.4 4.6.2.5	toegestaan toegestaan verlijmd (deur max 112,5 kg) 3 mm verlijmd, vrij van kozijn (deur max 112,5 kg) 2 mm geschroefd, vrij van kozijn, max 1m ²	4.6.1.1 4.6.2.1 4.6.2.2 4.6.2.4 4.6.2.5

Bovenpaneel

	paneelhoogte maximaal deur+paneel hoogte max opschuimend band uitvoering als boerendeur	Hardhouten kozijn	Par.	Stalen kozijn	Par.
		475 mm 2674+475 = 3149 mm 2 strippen 10 x 2 mm toegestaan	4.4.1 4.4.1 4.4.1 4.4.1	475 mm 2315 + 475 = 2790 mm 2 strippen 10 x 2 mm toegestaan	4.4.1 4.4.1 4.4.1 4.4.1

Kozijn

	materiaal afmeting sponning aanslagrubber opschuimende banden	Hardhout VM > 550 kg/m ³ min. 67 x 114 mm 25 x 49 mm geen, of rondom brandvertragend in kozijn of deurblad bovensponning: 2 strippen 10x2mm of 1 strip 35x1,5 mm zijspanning: 2 strippen 10x2mm	4.2.1.2 4.2.1.2 4.2.1.2 4.2.3.10 4.2.3.6 4.2.3.8 4.2.3.8	plaatstaal 1,5-3,0 mm / RVS 1,2 -1,5 mm enkel- / tweeschalig vulling: gips/mortel/beton sponning: 20 x 49 mm geen, of rondom brandvertragend in kozijn of deurblad bovensponning: 2 strippen 10x2 mm of 1 strip 35x1,5 mm zijspanning: 2 strippen 10x2mm	4.2.1.4 en 4.2.1.5 4.2.1.7 4.2.1.8/9 4.2.1.4 4.2.3.9
--	---	--	--	---	--

Wand

	steen metalstud afdichting wand-kozijn	100 mm 100 mm steenwol + afkitten (naad maximaal 25 mm) steenwol + hardhouten afdeklaf van 15 mm dikte (naad > 25 mm) opschuimend band 10x2 mm op kozijn of wand (naad max 10 m)	4.7.1.1 4.7.1.1 4.7.2.3 4.7.2.3 4.7.2.3	100 mm 100 mm steenwol + afkitten (naad maximaal 25 mm) steenwol + hardhouten afdeklaf van 15 mm dikte (naad > 25 mm) opschuimend band 10x2 mm op kozijn of wand (naad max 10 m)	4.7.1.1 4.7.1.1 4.7.2.3 4.7.2.3 4.7.2.3
--	--	--	---	--	---

Vloer

		vloer onbrandbaar (Classe A1 / NEN -EN 13501-1) geen drempel drempel hardhout + aanslag min. 9 mm	4.7.2.4 4.2.3.11 4.2.3.11	vloer onbrandbaar (Classe A1 / NEN -EN 13501-1) geen drempel drempel hardhout + aanslag min. 9 mm	4.7.2.4 4.2.3.11 4.2.3.11
--	--	---	---------------------------------	---	---------------------------------

Hang-en sluitwerk

	Sluitpunten Scharnieren Dievenklauw Kantschuif Dictator HSL catch Panieksluiting Opbouwdranger Inbouwdranger Electrische deuropener Opbouwcontact Inbouwcontact Kabeldoorvoer Spionoog Valdorpel	Hardhouten kozijn	Par.	Stalen kozijn	Par.
	eenpunts meerpunts	N 1200/600 alternatief slot; slotkast breedte < 16,5 mm KFV ogw slotkast breedte < 16,5 mm stang en gelijder bovensluitpunt conform testrapport leverancier 3 of meer stuks toegestaan toegestaan toegestaan toegestaan, mits in combinatie met roltonslot toegestaan toegestaan niet toegestaan toegestaan toegestaan opbouw toegestaan inbouw toegestaan spionoog metaal max 15 mm diameter, niet opschuimend omwikkeld 60 minuten brandwerend uitvoering toegestaan	4.3.1 4.3.1 4.3.2.5 4.3.1 4.3.3.1 4.3.3.5 4.3.2.2 4.3.2.2 4.2.2.3 4.3.1 4.3.4.1 4.3.4.3 4.3.4.6 4.3.4.6 4.3.4.7 4.3.4.7 4.3.4.8 4.3.4.10	N 1200/600 slotkast breedte < 16,5 mm KFV ogw slotkast breedte < 16,5 mm stang en gelijder bovensluitpunt conform testrapport leverancier 3 of meer stuks toegestaan toegestaan toegestaan toegestaan indien deur naar vuur toedraait, mits in combinatie met roltonslot toegestaan niet toegestaan niet toegestaan toegestaan toegestaan opbouw toegestaan inbouw toegestaan spionoog metaal max 15 mm diameter, niet opschuimend omwikkeld 60 minuten brandwerend uitvoering toegestaan	4.3.1 4.3.1 4.3.2.5 4.3.1 4.3.3.1 4.3.3.5 4.3.2.2 4.3.2.2 4.3.2.2 4.2.2.3 4.3.1 4.3.4.1 4.3.4.6 4.3.4.6 4.3.4.6 4.3.4.7 4.3.4.7 4.3.4.8 4.3.4.10



Pico60 54 mm enkele deur (HPL)

Deurblad

		Hardhouten kozijn	Par.	Stalen kozijn	Par.
Afmeting	breedte bij maximale lengte lengte bij maximale breedte oppervlak maximaal dikte gewicht spinning in deurleugel	1072 x 2685 x 54 mm 1235 x 2332 x 54 mm 2,88 m² 54 mm 123,75 kg max 15 mm diep / 20 mm breed	4.2.1.2 4.2.1.2 4.2.1.2 4.2.1.4 4.2.1.3 4.1.1	1072 x 2685 x 54 mm 1235 x 2332 x 54 mm 2,88 m² 54 mm 123,75 kg max 15 mm diep / 20 mm breed	4.2.1.2 4.2.1.2 4.2.1.2 4.2.1.4 4.2.1.3 4.1.1
Vulling	geen eis max 35 dB Rw max 38 dB Rw max 42 dB Rw	1 laags 1 laags geluidwerende vulling 2 laags geluidwerende vulling 3 laags geluidwerende vulling 4 of meerlaags vulling door dickere deur	4.2.2.6 4.2.2.5 4.2.2.5 4.2.2.7 4.2.2.7	1 laags 1 laags geluidwerende vulling 2 laags geluidwerende vulling 3 laags geluidwerende vulling 4 of meerlaags vulling door dickere deur	4.2.2.6 4.2.2.5 4.2.2.5 4.2.2.7 4.2.2.7
Sperlaag afwerking	HDF aluplex triplex lood	toegestaan, 3 - 10 mm toegestaan, 5 - 10 mm toegestaan, 3 - 10 mm	4.2.2.10/11 4.2.2.10/11 4.2.2.10/11	toegestaan, 3 - 10 mm toegestaan, 5 - 10 mm toegestaan, 3 - 10 mm	4.2.2.10/11 4.2.2.10/11 4.2.2.10/11
Toplaag afwerking	HPL fineer glasplaat, steen, marmer, etc. plastic, kleding, leer, etc.	toegestaan toegestaan toegestaan toegestaan toegestaan	4.7.2.1 4.7.2.1 4.7.2.2 4.7.2.1	toegestaan toegestaan toegestaan toegestaan	4.7.2.1 4.7.2.1 4.7.2.2 4.7.2.1
Kantafwerking	geen kantlat kantenband	toegestaan hardhout ≥ 620 kg/m³ PVC/ABS	4.2.3 4.2.3.5 4.2.3.6	toegestaan hardhout ≥ 620 kg/m³ PVC/ABS	4.2.3 4.2.3.5 4.2.3.6
Naadwijdte	onderkant deur	8 mm	4.8.2.2	8 mm	4.8.2.2
Glasopening	geen afmeting: L max afmeting: B max meerdere openingen tussenstijl bovenstijl zijstijl borstwering alternatief glas	toegestaan 955 x 2133 mm (2,04 m²) 955 x 2133 mm (2,04 m²) toegestaan tot maximaal 2,04 m² 150 mm 140 mm 140 mm 335 mm Swissflam Lite EW60 Pyrobel EI60/16 Contraflam Lite EW60 overig indien aantoonbaar door glasleverancier toegestaan brandwerend rooster overig; aantoonbaar brandwerend	B2.1 4.6.1.1 4.6.1.1 4.6.1.1 4.6.1.1 4.6.1.1 4.6.1.1 4.6.1.1 4.6.1.1 4.6.1.1 4.6.1.1 4.6.1.1 4.6.1.1 4.6.1.1 4.6.1.1 4.6.1.1 4.6.1.1 4.6.2.2 4.6.2.1	toegestaan 955 x 2133 mm (2,04 m²) 955 x 2133 mm (2,04 m²) toegestaan tot maximaal 2,04 m² 150 mm 140 mm 140 mm 335 mm Swissflam Lite EW60 Pyrobel EI60/16 Contraflam Lite EW60 overig indien aantoonbaar door glasleverancier toegestaan brandwerend rooster overig; aantoonbaar brandwerend	B2.1 4.6.1.1 4.6.1.1 4.6.1.1 4.6.1.1 4.6.1.1 4.6.1.1 4.6.1.1 4.6.1.1 4.6.1.1 4.6.1.1 4.6.1.1 4.6.1.1 4.6.1.1 4.6.1.1 4.6.1.1 4.6.1.1 4.6.1.1 4.6.2.2 4.6.2.1
Afwerking	verf en lakken kunststof beplating staal schopplaat	toegestaan 2 mm 3 mm verlijmd, vrij van kozijn (deur max 123,5 kg) 2 mm geschroefd, vrij van kozijn, max 1m²	4.7.1.1 4.7.2.1 4.7.2.4 4.7.2.5	toegestaan 2 mm 3 mm verlijmd, vrij van kozijn (deur max 123,5 kg) 2 mm geschroefd, vrij van kozijn, max 1m²	4.7.1.1 4.7.2.1 4.7.2.4 4.7.2.5

Bovenpaneel

	paneelhoogte maximaal deur+paneel hoogte max opschuimend band boerendeur	475 mm 2685 + 475 = 3160 mm 2 strippen 10 x 2 mm toegestaan	4.5.1 4.5.1 4.5.1 4.5.1	475 mm 2685 mm 2 strippen 10 x 2 mm toegestaan	4.5.1 4.5.1 4.5.1 4.5.1
--	---	--	----------------------------------	---	----------------------------------

Kozijn

	materiaal	Hardhout VM > 550 kg/m ³	4.3.1.2	plaatstaal 1,5-3,0 mm / RVS 1,2 -2,0 mm enkel / 2 schalig	4.3.1.6 4.3.1.8
	afmeting	min. 67 x 114 mm	4.3.1.1	vulling: vloeibaar gips/mortel/beton	4.3.1.7
	sponning	25 x 64 mm	4.3.2.2	sponning indekdeur: 20 x 49 mm, sponning stompe deur: 20 x 63 mm	4.3.2.1
	aanslagrubber	geen	4.3.3.7	nvt	
	opschuimende banden	rondom brandvertragend geen	4.3.3.7 4.3.1.1	rondom brandvertragend geen	4.2.3.10 4.2.3.9

Wand

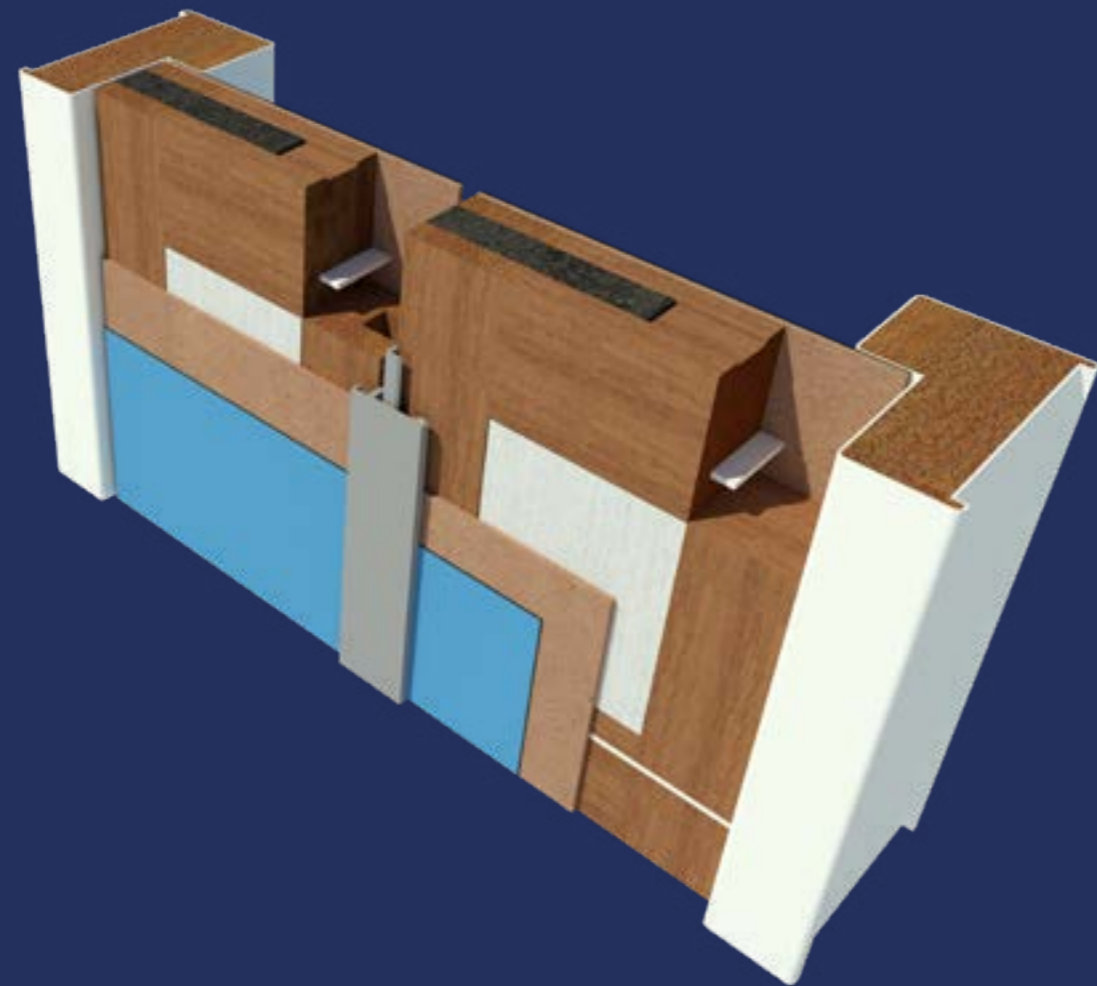
	steen (≥ 450 kg/m ³) metalstud afdichting wand-kozijn	> 100 mm > 100 mm steenwol+afkitten (naad maximaal 25 mm) steenwol+hardhouten afdeklat van 15 mm dikte (naad > 25 mm) opschuimend band 10x2 mm op kozijn of wand (naad max 10 m) hardhouten stellat ≥ 895 kg/m ³	4.8.1.1 4.8.1.1 4.8.2.3 4.8.2.3 4.8.2.3 4.8.2.3	> 100 mm > 100 mm (2x 12,5 mm gips) steenwol+afkitten (naad maximaal 25 mm) steenwol+hardhouten afdeklat van 15 mm dikte (naad > 25 mm) opschuimend band 10x2 mm op kozijn of wand (naad max 10 m) hardhouten stellat ≥ 895 kg/m ³	4.8.1.1 4.8.1.1 4.8.2.3 4.8.2.3 4.8.2.3 4.8.2.3
--	---	--	--	--	--

Vloer

		vloer onbrandbaar (Classe A1 / NEN -EN 13501-1) geen drempel drempel hardhout + aanslag min. 9 mm	4.8.2.4 4.3.3.1 4.3.3.1	vloer onbrandbaar (Classe A1 / NEN -EN 13501-1) geen drempel drempel hardhout + aanslag min. 9 mm	4.8.2.4 4.3.3.1 4.3.3.1
--	--	---	-------------------------------	---	-------------------------------

Hang-en sluitwerk

Sluitpunten	eenpunts meerpunts	N 1200/600 KFV 2502, stang en gelijder conform testrapport leverancier 3 of meer stuks toegestaan toegestaan toegestaan toegestaan, uitsluitend in combinatie met een roltonslot toegestaan toegestaan toegestaan toegestaan toegestaan opbouw toegestaan inbouw toegestaan spionoog metaal max 15 mm diameter, niet opschuimend omwikkeld 60 minuten brandwerend uitvoering toegestaan	4.4.2.2 4.4.2.2 4.4.3.1 4.4.3.5 4.4.2.2 4.4.2.2 4.4.2.3 4.4.1 4.4.1 4.4.4.1 4.4.4.3 4.4.4.6 4.4.4.6 4.4.4.7 4.4.4.7 4.4.4.8 4.4.4.10	N 1200/600 KFV 2502, stang en gelijder conform testrapport leverancier 3 of meer stuks toegestaan toegestaan toegestaan toegestaan voor situatie 'deur draait naar vuurzijde toe', uitsluitend in combinatie met een roltonslot toegestaan toegestaan toegestaan toegestaan toegestaan opbouw toegestaan inbouw toegestaan spionoog metaal max 15 mm diameter, niet opschuimend omwikkeld 60 minuten brandwerend uitvoering toegestaan	4.4.2.2 4.4.2.2 4.4.3.1 4.4.3.5 4.4.2.2 4.4.2.2 4.4.2.3 4.4.1 4.4.1 4.4.4.1 4.4.4.3 4.4.4.6 4.4.4.6 4.4.4.7 4.4.4.7 4.4.4.8 4.4.4.10
Scharnieren	opbouw inbouw smeltpen toegestaan toegestaan				
Dievenklauw					
Kantschuif					
Dictator HSL catch					
panieksluiting					
Opbouwdranger					
Inbouwdranger					
Electrische deuropener					
Inbouwcontact					
Opbouwdeurcontact					
Kabeldoorvoer					
Spionoog	toegestaan				
Valdorpel	toegestaan				



Pico60 54 mm deurstel (HPL)

Deurblad

		Hardhouten kozijn	Par.	Stalen kozijn	Par.
Afmeting	met sluitpunten zonder sluitpunten wisseldeur pendeldeur dikte gewicht	1230 x 2700 mm 930 x 2325 mm 2325 mm 1070 x 2315 mm 54 mm 153 kg max	4.2.1.1 4.4 4.1.2 4.1.1 4.2.1.3 4.2.1.2	1230 x 2700 mm niet toegestaan 2325 mm 1070 x 2315 mm 54 mm 153 kg max	4.2.1.1 4.4 4.1.2 4.1.1 4.2.1.3 4.2.1.2
Geluidswerendheid	standaard in combinatie met geluidwerende deurnaald 35 dB Rw 38 dB Rw 40 dB Rw 42 dB Rw	1 laag vulling 1 laag geluidwerende vulling 2 laag geluidwerende vulling 3 laag geluidwerende vulling 3 laag geluidwerende vulling 4 of meer lagen, uitsluitend door grotere deurdikte	4.2.2.3 4.2.2.4 4.2.2.4 4.2.2.4 4.2.2.4 4.2.2.4	1 laag vulling 1 laag vulling 2 laag vulling 3 laag vulling 3 laag vulling 4 of meer lagen, uitsluitend door grotere deurdikte	4.2.2.3 4.2.2.4 4.2.2.4 4.2.2.4 4.2.2.4 4.2.2.4
Sperlaag afwerking	HDF triplex aluplex lood (icm stralingwerende deurnaald)	toegestaan, 3 - 10 mm toegestaan, 3 - 6 mm (deurblad 54 mm) toegestaan, 5 - 10 mm (deurblad 54 mm) toegestaan	4.2.2.8 4.2.2.8 4.2.2.8 4.2.2.9	toegestaan, 3 - 6 mm toegestaan, 3 - 6 mm toegestaan, 5 - 10 mm toegestaan	4.2.2.8 4.2.2.8 4.2.2.8 4.2.2.9
Toplaag afwerking	HPL fineer geen	maximaal 23mm 3 mm niet toegestaan	4.7.2.1 4.7.2.1 4.7.2.1	maximaal 3 mm 3 mm niet toegestaan	4.7.2.1 4.7.2.1 4.7.2.1
Kant afwerking	geen kantlat kantenband	toegestaan hardhout PVC/ABS - hangzijde (bij wissel- en pendeldeur niet toegestaan)	4.2.3.5 4.2.3.5 4.2.3.6	toegestaan niet toegestaan PVC/ABS - hangzijde (bij wissel- en pendeldeur niet toegestaan)	4.2.3.5 4.2.3.5 4.2.3.6
Glasopening	geen wisseldeur dubbele deur pendeldeur minimale glasopening meerdere glasopeningen minder glasopeningen tussenstijl zijstijl borstwering alternatief glas alternatieve vorm alternatieve 'opening'	toegestaan 830 x 2100 mm 830 x 2100 mm 830 x 2100 mm 300 x 750 / 200 x 1000 / 400 x 500 mm toegestaan binnen maximale toegestane glasopeningmaat toegestaan 100 mm 140 mm 335 mm SwissflamLite EW60 Contraflam Lite EW60 Pyrobel EI60/16 alternatief glas indien aantoonbaar EW60 in deurblad getest toegestaan brandwerend rooster	4.6.1.2 4.6.1.1 4.6.1.1 4.6.1.1 4.6.1.1 4.6.1.4 4.6.1.3 4.6.1.11 4.6.1.11 4.6.1.11 4.6.1.6 4.6.1.6 4.6.1.6 4.6.1.6 4.6.1.7 4.6.2.2	toegestaan 830 x 2100 mm 830 x 2100 mm 830 x 2100 mm 300 x 750 / 200 x 1000 / 400 x 500 mm toegestaan binnen maximale toegestane glasopeningmaat toegestaan 100 mm 140 mm 335 mm SwissflamLite EW60 Contraflam Lite EW60 Pyrobel EI60/16 alternatief glas indien aantoonbaar EW60 in deurblad getest toegestaan brandwerend rooster	4.6.1.2 4.6.1.1 4.6.1.1 4.6.1.1 4.6.1.1 4.6.1.4 4.6.1.3 4.6.1.11 4.6.1.11 4.6.1.11 4.6.1.6 4.6.1.6 4.6.1.6 4.6.1.6 4.6.1.7 4.6.2.2
Afwerking	verf en lakken kunststof beplating staal schopplaat	toegestaan 2 mm 3 mm verlijmd, vrij van kozijn 3 mm geschroefd, vrij van kozijn, max 1m²	4.7.1.1 4.7.2.1 4.7.2.5/3 4.7.2.4	toegestaan 2 mm 3 mm verlijmd, vrij van kozijn 3 mm geschroefd, vrij van kozijn, max 1m²	4.7.1.1 4.7.2.1 4.7.2.5/3 4.7.2.4
Deurnaald	aluminium hardhout geen deurnaald onderkant deur bovenkant sluitzijde scharnierzijde	diverse Alprokon 60 minuten brandwerende deurnaalden deurnaaldprofiel met opschuimende banden 10 x 2 mm aanslaglat aan de koude zijde zoals beproefd max 7,8 mm max 5 mm (bij Pendel- en Wisseldeur max 2mm) max 5 mm max 6 mm (bij Pendel- en Wisseldeur max 2mm)	4.2.4.1 4.2.4.1 4.2.4.1 4.8.2.2 4.8.2.2 4.8.2.2 4.8.2.2	diverse Alprokon 60 minuten brandwerende deurnaalden deurnaaldprofiel met opschuimende banden 10 x 2 mm aanslaglat aan de koude zijde zoals beproefd max 7,8 mm max 5 mm (bij Pendel- en Wisseldeur max 2mm) max 5 mm max 6 mm (bij Pendel- en Wisseldeur max 2mm)	4.2.4.1 4.2.4.1 4.2.4.1 4.8.2.2 4.8.2.2 4.8.2.2 4.8.2.2
Naadwijdte					

Kozijn

	Hardhouten kozijn	Par.	Stalen kozijn	Par.
	hardhout exclusief beuken	> 550kg/m ³ > 895 kg/m ³ bij pendel- en wisseldeur enkele sponning: 67 x 114 mm wisselsponning : 67x138 mm pendeldeur : 70x152 mm 25 x 64 mm (bij pendeldeur niet van toepassing)	4.3.1.1 4.3.1.1 4.3.1.1 4.3.1.1 4.3.1.1 4.3.2.1	4.3.1.2/3 4.3.1.5 4.3.1.4 4.3.2.1 4.3.3.3
afmeting			vulling: geheel of gedeeltelijk met vloeibaar gips/mortel/beton sponning: 20 x 64 mm (geldt niet bij pendeldeur) opschuimend band in kozijn of deurblad	
sponning			bij enkele sponning: bovensponning 48x1,5 mm bij enkele sponning: zijspanning 15x1 mm	4.3.1.3 4.3.1.3
Sponningprofielen	bovendorpel stijlen rondom	wisselsponning/pendel: Alprokon profielen wisselsponning/pendel: Alprokon profielen Bij enkele sponning 2 strippen 10x2 mm in deurblad of kozijn Bij enkele sponning : Alprokon profielen alleen bij pendeldeur toegestaan Bij enkele - of wisselsponning: brandvertragend aanslagrubber	alleen bij pendeldeur toegestaan bij enkele - of wisselsponning: brandvertragend aanslagrubber	4.3.1.1 4.3.1.1 4.3.1.1 4.3.1.1 4.3.1.1 4.3.1.1
Aanslagrubber	geen rondom			4.3.3.9 4.3.3.9

Wand

	steen (min. 580 kg/m ³) steen (min. 450 kg/m ³)	minimaal 100 mm minimaal 100/125 mm	4.8.1.1 4.8.1.1	minimaal 100 mm (niet toegestaan voor pendel- en wisseldeuren) minimaal 150 mm (toegestaan voor pendel- en wisseldeuren)	4.8.1.1 4.8.1.1
	metalstud (2x12,5 mm F-gips en 40mm steenwolvulling 30 kg/m ³)	minimaal 100 mm (niet toegestaan voor pendel- en wisseldeuren)	4.8.1.1	minimaal 100 mm (niet toegestaan voor pendel- en wisseldeuren)	4.8.1.1
afdichting wand-kozijn		steenwol+afkitten (naad maximaal 25 mm) steenwol+hardhouten afdeklat van 15 mm dikte (naad > 25 mm) opschuimend band 10x2 mm op kozijn of wand (naad max 10 m) hardhouten stellat ≥ 895 kg/m ³	4.8.2.3 4.8.2.3 4.8.2.3 4.8.2.3	steenwol+afkitten (naad maximaal 25 mm) steenwol+hardhouten afdeklat van 15 mm dikte (naad > 25 mm) opschuimend band 10x2 mm op kozijn of wand (naad max 10 m) hardhouten stellat ≥ 895 kg/m ³	4.8.2.3 4.8.2.3 4.8.2.3 4.8.2.3

Vloer

		vloer onbrandbaar (Classe A1 / NEN -EN 13501-1) geen drempel drempel hardhout + aanslag min. 9 mm	4.8.2.4 4.3.3.1 4.3.3.1	vloer onbrandbaar (Classe A1 / NEN -EN 13501-1) geen drempel drempel hardhout + aanslag min. 9 mm	4.8.2.4 4.3.3.1 4.3.3.1
--	--	---	-------------------------------	---	-------------------------------

Hang-en sluitwerk

	Hardhouten kozijn	Par.	Stalen kozijn	Par.
Sluitpunten	Nemef 1200 en andere typen toegestaan, sparing < 32,5 mm toegestaan Dictator HLS Catch, uitsluitend in combinatie met roltonslot	4.4.2.2 4.4.2.4 4.4.2.3	Nemef 1200 en andere typen toegestaan, sparing < 32,5 mm toegestaan Dictator HLS Catch, alleen voor situatie 'deur draait naar vuur toe', voorwaarde uitsluitend in combinatie met roltonslot	4.4.2.2 4.4.2.2 4.4.2.2
Kantschuif	opbouw inbouw	4.4.2.2 4.4.2.2	toegestaan toegestaan	4.4.2.2 4.4.2.2
Scharnieren Panieksluiting Dranger	opbouw Inbouwdranger	4.4.3.1 4.4.1 4.4.4.1 4.4.4.3	minimaal 3 stuks (Pendel- en wisseldeuren minimaal 2 stuks) toegestaan toegestaan, Geze, Dorma, Eco toegestaan voor dubbele deur en wisseldeur: Dorma ITS96 2-4, niet toegestaan voor pendeldeur.	4.4.3.1 4.4.1 4.4.4.1 4.4.4.3
Sluitvolgorderegelaar Electrische deuropener Alarmcontact	inbouw opbouw opbouw inbouw toegestaan	4.4.4.4 4.4.4.5 4.4.4.7 4.4.4.7 4.4.4.8 4.4.4.8	toegestaan toegestaan toegestaan, onder voorwaarde toegestaan toegestaan icm opschuimende tube	4.4.4.4 4.4.4.5 4.4.4.7 4.4.4.7 4.4.4.8 4.4.4.8
Spionoog Valdorpel		4.4.4.9 4.4.4.12	spionoog metaal max 15 mm diameter toegestaan	4.4.4.9 4.4.4.12



Pico90 74 mm enkele deur / deurstel (HPL)

Deurblad

		Deurstel	Par.	Enkele deur	Par.
Afmeting	met sluitpunten	lengte max: 2740 mm breedte max: 1084 mm oppervlak max: 2,69 m ²	4.3.1.1 4.3.1.1 4.3.1.1	EW90 2358 x 1080 mm	4.2.1 4.2.1
		EW90 / EI190 2383 x 946 mm	4.3.1 4.3.1		
	dikte	67 mm	4.3.1.3	67 mm	4.3.1.3
	gewicht	123,75 kg max	4.3.1.2	123,75 kg max	4.3.1.2
Afwerking sluitzijde		trapspinning		stomp/arms	
Sperlaag afwerking	HDF	toegestaan, 3 - 6 mm	4.3.2.5	toegestaan, 3 - 6 mm	4.3.2.5
Toplaag afwerking	HPL	maximaal 2 mm	4.6	maximaal 2 mm	4.6
	fineer	3 mm	4.6	3 mm	4.6
	geen	toegestaan	4.6	toegestaan	4.6
Kant afwerking	geen	toegestaan	4.3.3.3	toegestaan	4.2.1
	kantlat	hardhout ≥ 834 kg/m ³	4.3.3.3	hardhout ≥ 674 kg/m ³	4.2.1
Glasopening		niet toegestaan		niet toegestaan	
Rooster		niet toegestaan		niet toegestaan	
Afwerking	verf en lakken	toegestaan	4.6	toegestaan	4.6
	kunststof beplating	2 mm	4.6	2 mm	4.6
	staal	2 mm verlijmd, vrij van kozijn, max 40% van deuropervlak	4.6	2 mm verlijmd, vrij van kozijn, max 40% van deuropervlak	4.6
	schopplaat	2 mm geschroefd, vrij van kozijn, max 1m ²	4.6	2 mm geschroefd, vrij van kozijn, max 1m ²	4.6
Maadwijde	onderkant deur	max 8,4 mm	4.7.2.2	max 8,4 mm	4.7.2.2
	bovenkant	max 7 mm	4.7.2.2	max 7 mm	4.7.2.2
	sluitzijde	max 3-4 mm	4.7.2.2	max 6 mm	4.7.2.2
	scharnierzijde	max 6 mm	4.7.2.2	max 6 mm	4.7.2.2

Kozijn

Deurstel

Par.

Enkele deur

Par.

hardhout exclusief beuken afmeting spinning	> 800 kg/m ³ 67 x 138 mm 35 x 73,5 mm	4.4.1.1 4.4.1.1 4.4.1.1	> 800 kg/m ³ 67 x 138 mm 35 x 73,5 mm	4.4.1.1 4.4.1.1 4.4.1.1
spinningprofielen	Flexpan 50 x 1 mm	4.4.1.1	Flexpan 50 x 1 mm	4.4.1.1
stalen kozijn	plaatstaal 1,5-2,25 mm/ RVS 1,2-1,8 mm enkel- / 2 schalig afmeting: 60 x 173 mm	4.4.1.2/3 4.4.1.5	plaatstaal 1,5-2,25 mm/ RVS 1,2-1,8 mm enkel- / 2 schalig afmeting: 60 x 173 mm	4.4.1.2/3 4.4.1.5
vulling	geheel of gedeeltelijk met vloeibaar gips/mortel/beton	4.4.1.4	geheel of gedeeltelijk met vloeibaar gips/mortel/beton	4.4.1.4
spinning opschuimend band aanslagrubber	25 x 73,5 mm Flexpan 50 x 1 mm Domoferm type APTK nr 6405, Deventer type 5472-S	4.4.2.1 4.4.3.4 4.4.3.9	25 x 73,5 mm Flexpan 50 x 1 mm Domoferm type APTK nr 6405, Deventer type 5472-S	4.4.2.1 4.4.3.4 4.4.3.9

Wand

steen (min. 625kg/m ³)	minimaal 100 mm	4.7.1.1	minimaal 100 mm	4.7.1.1
metalstud (2x12,5 mm gips + 40 mm steenwol 85 kg/m ³) glazen wand met houten stijlen en regels	minimaal 100 mm (uitsluitend voor houten kozijnen) Classificatie EI90 (uitsluitend voor houten kozijnen) houten stijlen en regels ronom deur 159 x 133 mm	4.7.1.1 4.7.1.2 4.7.1.2	minimaal 100 mm (uitsluitend voor houten kozijnen) Classificatie EI90 (uitsluitend voor houten kozijnen) houten stijlen en regels ronom deur 159 x 133 mm	4.7.1.1 4.7.1.2 4.7.1.2
afdichting wand-kozijn	0 mm, geen naadafdichting	4.7.2.3/4	0 mm, geen naadafdichting	4.7.2.3/4

Vloer

	vloer onbrandbaar (Classe A1 / NEN -EN 13501-1) geen drempel hardhouten drempel (≥ 800 kg/m ³) toegestaan, minimale hoogte 9 mm	4.7.2.5 4.7.2.5 4.4.3.1	vloer onbrandbaar (Classe A1 / NEN -EN 13501-1) geen drempel hardhouten drempel (≥ 800 kg/m ³) toegestaan, minimale hoogte 9 mm	4.8.2.4 4.3.3.1 4.3.3.1
--	---	-------------------------------	---	-------------------------------

Hang- en sluitwerk

Deurstel

Par.

Enkele deur

Par.

Sluitpunten	eenpunts meerpunts	toegestaan toegestaan	4.5 4.5	toegestaan toegestaan	4.5 4.5
Kantschuif	opbouw inbouw	toegestaan toegestaan	4.5 4.5	toegestaan toegestaan	4.5 4.5
Panieksluiting		toegestaan	4.5	toegestaan	4.5
Dranger	Opbouw Inbouwdranger	toegestaan toegestaan, onder voorwaarde toegestaan toegestaan	4.5 4.5 4.5.4.2 4.5.4.3	toegestaan toegestaan, onder voorwaarde toegestaan toegestaan	4.5 4.5 4.5.4.2 4.5.4.3
Sluitvolgorderegelaar Electrische deuropener					
Inbouwcontact	Opbouw inbouw	toegestaan toegestaan, onder voorwaarde	4.5.4.5 4.5.4.5	toegestaan toegestaan, onder voorwaarde	4.5.4.5 4.5.4.5
Kabeldoorvoer	opbouw inbouw	toegestaan toegestaan, onder voorwaarde	4.5.4.6 4.5.4.6	toegestaan toegestaan, onder voorwaarde	4.5.4.6 4.5.4.6
Spionoog		spionoog metaal max 15 mm diameter	4.5.4.7	spionoog metaal max 15 mm diameter	4.5.4.7
Valdorpel		toegestaan	4.5	toegestaan	4.5



Van Vuuren Grou B.V.

J.W. de Visserwei 5

9001 ZE Grou

+31 (0)566 62 37 37

www.vanvuuren.nl

sales@vanvuuren.nl



Van Vuuren. Voor deurconcepten.