

Een deur met **Brandklasse B**.  
Wat houdt het in en wanneer pas je deze toe?



## Goede regels voor brandveiligheid

In Nederland stellen we via bouwregelgeving eisen aan het brandgedrag van materialen en constructies. De reden is om de veiligheid van inwoners of bezoekers van het desbetreffende pand te vergroten bij brand en/of rookvorming. Vanzelfsprekend worden ook aan deuren dergelijke eisen gesteld. Een deur maakt immers deel uit van een vluchtroute. De eisen omtrent deuren, waaronder brandklasse B, zijn vanaf 1 januari 2024 opgenomen in het nieuwe Besluit bouwwerken leefomgeving (Bbl), voorheen Bouwbesluit 2012. Het betreft de eis van brandklasse B volgens EN13501-1 op deurbladniveau.

## Wetgevingswijziging vanaf 1 januari 2024

Vanaf 2003 staat in het Bouwbesluit 2012 dat de deuren moeten voldoen aan brandklasse B. De wijziging in het Besluit bouwwerken leefomgeving (Bbl), die vanaf 1 januari 2024 ingaat, heeft te maken met de extra beschermde vluchtroutes (EBV). Voorheen moesten alle deuren voldoen aan brandklasse B; in het nieuwe Bbl mogen veelgebruikte deuren aan brandklasse D voldoen. De incidenteel gebruikte deuren, zoals voor bijvoorbeeld meterkasten of werkkasten, moeten alsnog aan brandklasse B voldoen.

In de markt was nog geen Brandklasse B deurblad opgebouwd uit houtachtige materialen. Daar brengt Van Vuuren nu verandering in!

## Brandklassen en het verschil tussen brandwerendheid en brandgedrag

Een deur kan voldoen aan verschillende brandklassen. De classificatie loopt van A tot en met E, waarbij A het minst vlam vat en E het meest. De brandklasse wordt bepaald door de snelheid waarmee vuur zich over een oppervlak kan verspreiden en tevens de energie, temperatuur en rook die vrijkomt. Dit wordt brandvoortplanting genoemd.

Brandgedrag is iets anders dan brandwerendheid. Brandgedrag zegt iets over de voortplanting van brand in eenzelfde ruimte. In die zin moet een vluchtroute daarom bestaan uit zo weinig mogelijk brandbare materialen, zodat een mogelijke brand zich niet kan uitbreiden binnen die ruimte.

Brandwerendheid gaat over het voorkomen dat een brand zich van de ene ruimte naar de andere ruimte verspreidt. De brandwerendheid gaat dus om de weerstand tot branddoorslag, uitgedrukt in minuten. De wetswijziging zegt alleen iets over het brandgedrag en de brandvoortplanting.

### Wanneer gebruik je brandklasse B?

Conform het nieuwe Besluit bouwwerken leefomgeving moeten deuren die incidenteel gebruikt worden voldoen aan brandklasse B in extra beschermde vluchtroutes (EBV). Denk hierbij aan meterkasten of werkkasten.

Voor beschermde vluchtroutes (BV) geldt brandklasse B bij alle deuren die grenzen aan de BV. Dus óók voor bijvoorbeeld de woningtoegangsdeuren.

### Wanneer gebruik je brandklasse D?

Volgens het nieuwe artikellid 4.43, 3 geldt brandklasse D voor binnendeuren die regelmatig geopend worden door personen in een gebouw met een Extra Beschermde Vluchtroute (EBV). Bijvoorbeeld deuren op een route tussen gebruiksgebieden, een toiletruimte of een badruimte. Ook geldt brandklasse D voor deuren van een besloten ruimte waardoor een EBV voert. En daarnaast voor een route tussen de besloten ruimte waardoor een EBV voert en de aansluitende besloten ruimte in de vluchtrichting.

Lees op de volgende pagina meer over de beschermde en extra beschermde vluchtroutes.



## **Brandcompartiment en subbrandcompartiment**

Voor we kunnen uitleggen welke vluchtroutes relevant zijn, moeten we eerst iets vertellen over brandcompartimenten. Een brandcompartiment is het gedeelte van één of meer bouwwerken waartoe uitbreidingsgebied van een brand zich beperkt.

Een subbrandcompartiment is in feite een brandcompartiment in een brandcompartiment. Binnen een brandcompartiment kunnen meerdere subbrandcompartimenten voorkomen die ervoor moeten zorgen dat een eenmaal ontstane brand zich niet verder uitbreidt.

## **Een beschermde vluchtroute (BV)**

Een beschermde vluchtroute (BV) voert uitsluitend door verkeersruimten (gangen, trappenhuizen, etc.). Deze ligt buiten een zogenaamde subbrandcompartiment (SBC). Een beschermde vluchtroute is in beginsel vereist wanneer het SBC van waaruit wordt gevluht slechts één vluchtroute/uitgang heeft en het aansluitende terrein nog niet is bereikt. De vluchtroute in een BV wordt brandwerend gescheiden van de ruimte die in het SBC ligt.

## **Een extra beveiligde vluchtroute (EBV)**

Een extra beveiligde vluchtroute (EBV) ligt altijd buiten een brandcompartiment (BC). De vluchtroute gaat door een scheiding van een BC. Het uitgangspunt is dat er in een EBV geen brand kan ontstaan en daarom worden hier zwaardere eisen aan materiaaltoepassing gesteld. Met een extra beveiligde vluchtroute wordt voorkomen dat de vluchtroute vroegtijdig wordt afgesneden door brand. Een trappenhuis met een hoogte van meer dan 8 meter moet bijvoorbeeld ook een EBV zijn.

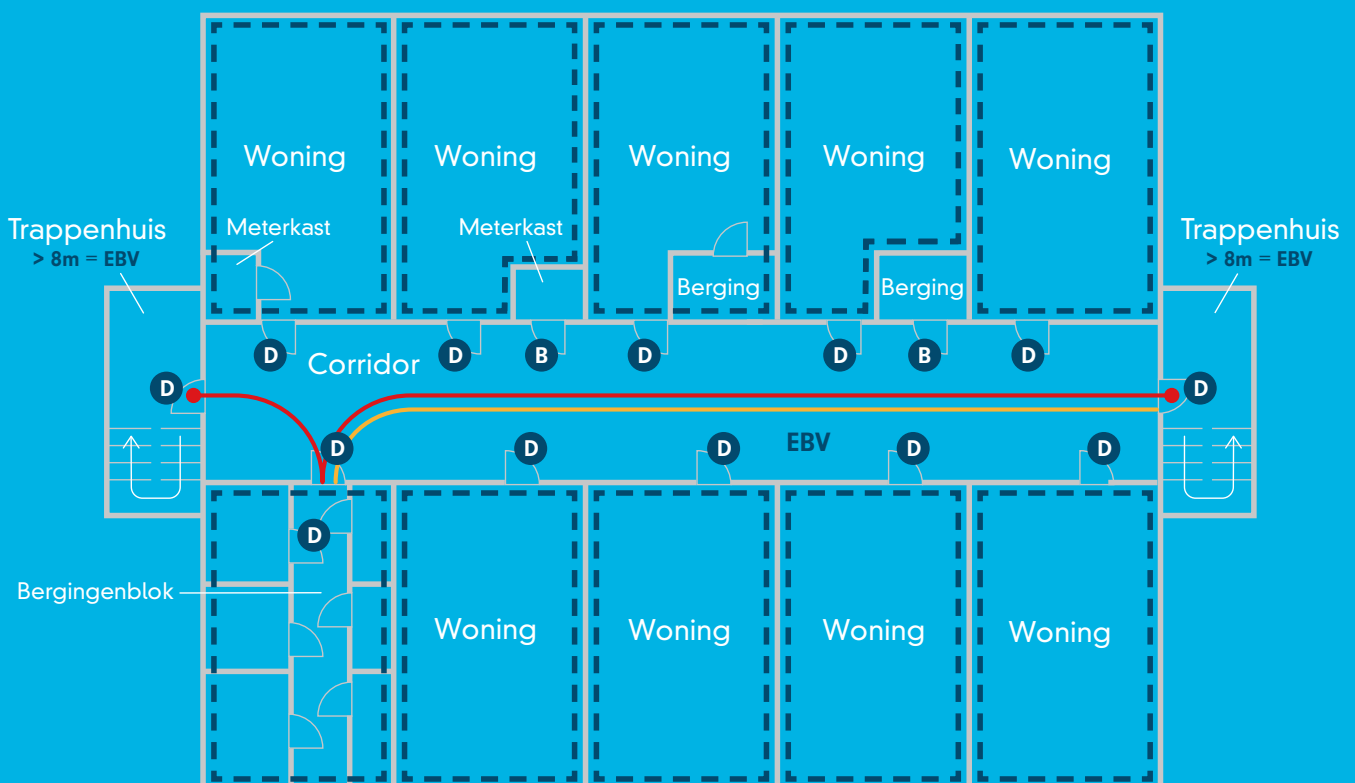
## Enkele voorbeelden

Als je dit zo leest, lijkt het nog best ingewikkeld. De volgende voorbeelden maken het waarschijnlijk duidelijker. Maar let op: de voorbeelden zijn ter illustratie. Aan de hand van het BBL adviseert het adviesbureau welke brandklasse moet worden toegepast.

## Woongebouw

Bij nieuwe woongebouwen hebben gemeenschappelijke gangen de status 'Extra Beschermd Vluchtroute'. Die deuren worden met enige regelmaat gebruikt door mensen, waardoor brandklasse D volstaat. Voor deuren van bijvoorbeeld meterkasten of werkkasten grenzend aan deze gemeenschappelijke gangen blijft brandklasse B gelden. Zie ter illustratie de afbeelding hieronder.

**FIGUUR 1**  
**WOONGEBOUW MET CORRIDOR**



■ = Brandcompartiment / (beschermd) subbrandcompartiment

■ = Vluchtroute

■ = Loopafstand (≤ 30 m)

EBV = Extra Beschermd Vluchtroute

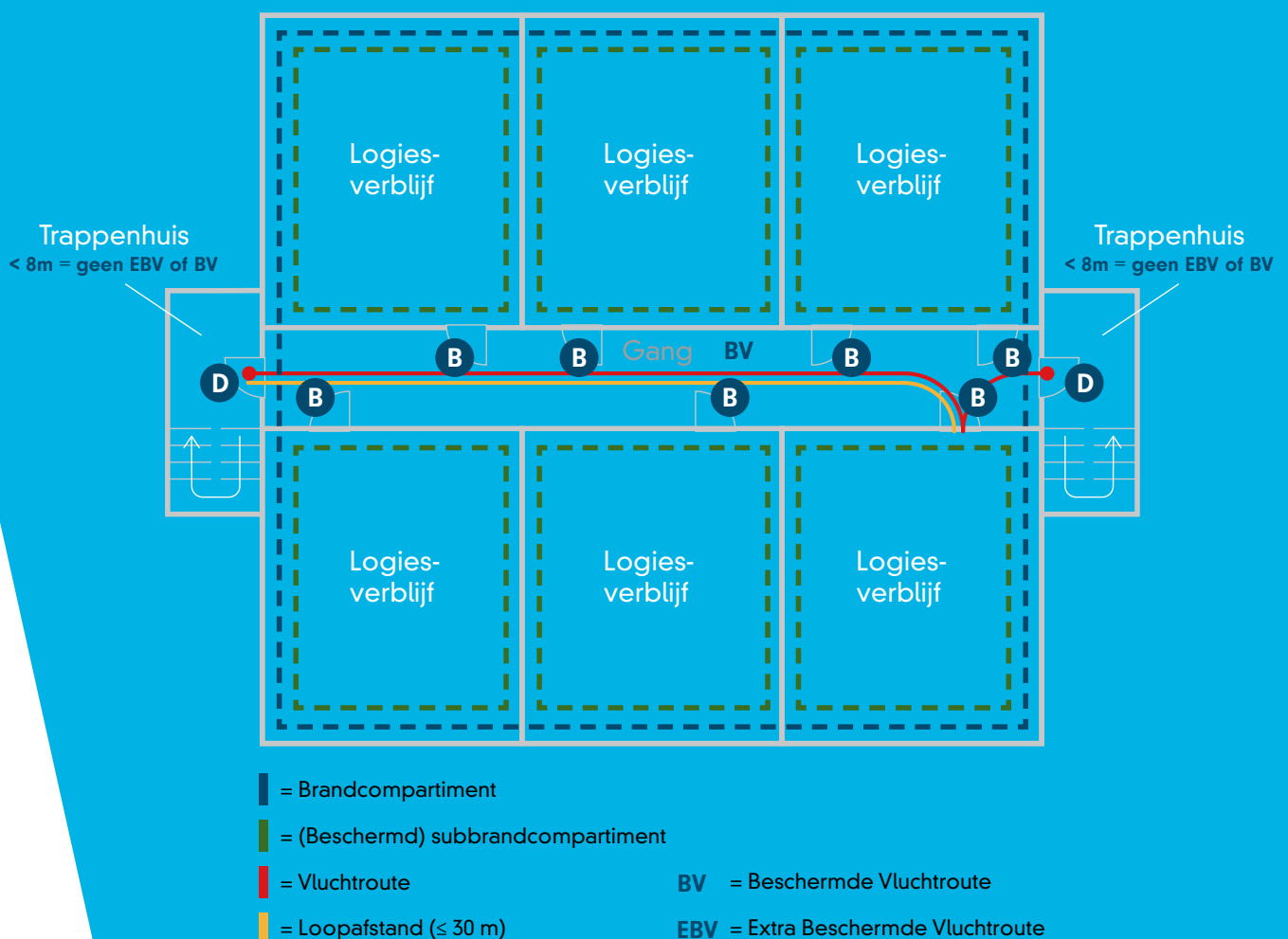
## Logiesfunctie

Een hotel dient te worden getoetst aan de eisen van een logiesfunctie volgens het Besluit bouwwerken leefomgeving. Een gezamenlijke gang in een hotel heeft in principe de status 'beschermde vluchtroute'. Als de trappenhuizen dan geen status 'Extra Beschermde Vluchtroute' hebben, bijvoorbeeld omdat deze lager zijn dan 8 meter, blijft volgens brandklasse B gelden voor de hotelkamerdeuren.

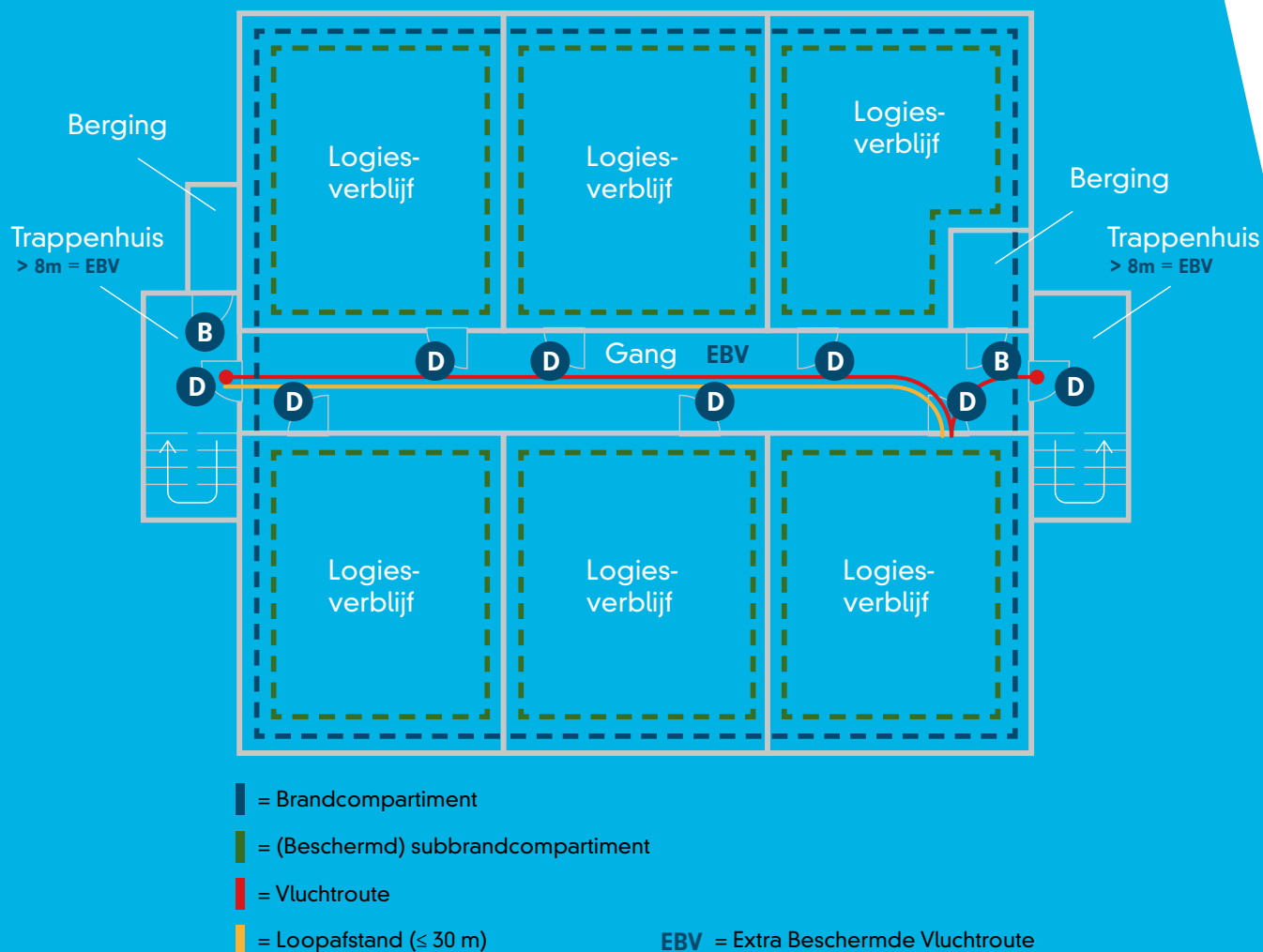
Als de trappenhuizen ook geen status 'beschermde vluchtroute' hebben, doordat er twee onafhankelijke vluchtroutes zijn, geldt brandklasse D voor deuren in deze trappenhuizen.

Voor een nieuw hotel met een 'Extra Beschermde Vluchtroute' geldt de brandklasse D voor binnendeuren in die gangen, die regelmatig worden gebruikt voor verkeer van personen. Dit is bijvoorbeeld het geval bij een doodlopend eind of een trappenhuis waarin een hoogte van meer dan 8 meter wordt overbrugd. Voor deuren van meterkasten of werkkasten grenzend aan deze gemeenschappelijke gangen en het trappenhuis blijft nog wel brandklasse B gelden.

**FIGUUR 2**  
**LOGIESFUNCTIES VERDIEPING MET TUSSENGANG LAGER DAN 8 METER**



**FIGUUR 3**  
**LOGIESFUNCTIES VERDIEPING MET TUSSENGANG HOGER DAN 8 METER**



### De vuurproef doorstaan

We hebben ons deurblad uitvoerig getest om te bepalen of de deuren daadwerkelijk in brandklasse B vallen. Dit hebben we gedaan bij Peutz, het geaccrediteerd laboratorium voor brandveiligheid. Voor de classificatie hebben wij de noodzakelijke testen uitgevoerd: een SBI-onderzoek en een small flame-onderzoek.

Een SBI-onderzoek is een onderzoek waarbij een proefstuk wordt blootgesteld aan een equivalent van een brandende prullenbak. Het SBI-onderzoek is omschreven in EN 13823.

Bij een small flame-onderzoek wordt een klein proefstuk aan een kleine vlam blootgesteld. Deze test beoordeelt of het materiaal makkelijk

vlam vat. Dit onderzoek wordt omschreven in EN 11925-2. Beide onderzoeken worden samengevat in een classificatie. Hoe de classificatie moet worden opgesteld is omschreven in EN 13501-1. Uit het onderzoek bleek dat onze oplossing op deurbladniveau daadwerkelijk leidt tot de B classificering.

### Breed toepasbaar systeem

Van Vuuren kan veel van de deuren in het assortiment uitvoeren met de B-classificatie. Zo kunnen deuren tegelijk brand-, rook- of geluidwerend zijn én brandvoortplanting tegen gaan. Hiermee zetten we een nieuwe standaard in de markt. Op het productblad staat onder vermelding bij brandvoortplanting 'optioneel B, S1-d0'. De productbladen vind je op [vanvuuren.nl/utiliteitsdeuren/brandklasse-b](http://vanvuuren.nl/utiliteitsdeuren/brandklasse-b)

### Brandende vragen?

We hopen dat we met dit whitepaper de meeste vragen over B-klasse deuren hebben beantwoord. Maar we kunnen ons voorstellen dat je gerichte vragen hebt. Aarzel dan niet om contact met ons op te nemen! Onze experts staan je graag te woord.

**Bel ons:** 0566 62 37 37

**Mail ons:** [sales@vanvuuren.nl](mailto:sales@vanvuuren.nl)